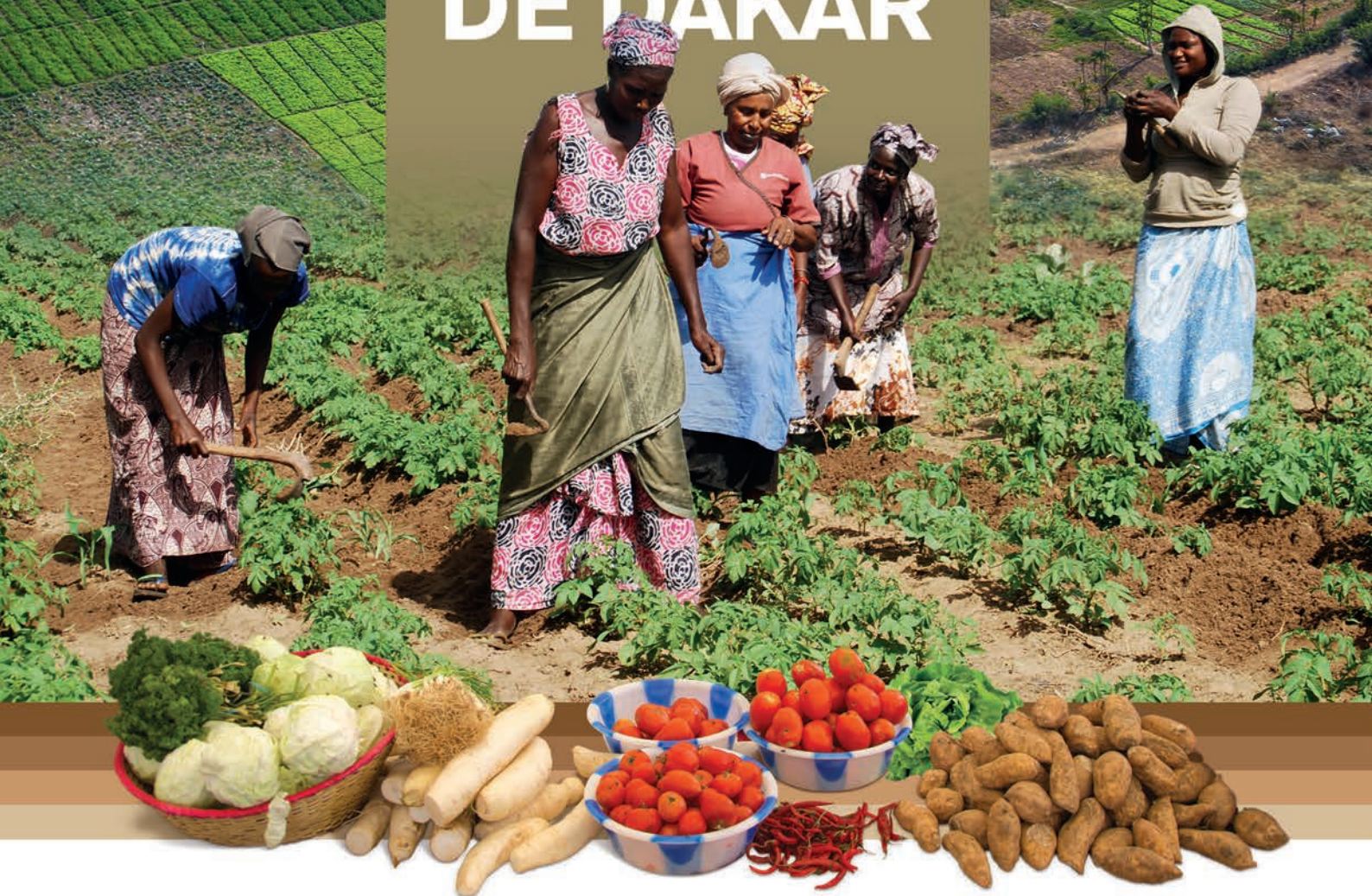


# LE PROGRAMME SADMAD

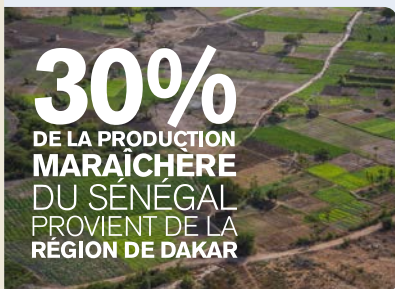
SYSTÈME ALIMENTAIRE  
TERRITORIAL DURABLE  
ET LUTTE CONTRE  
LA MALNUTRITION  
DANS LA RÉGION  
DE DAKAR



# Nourrir les élèves les plus vulnérables en soutenant les exploitations familiales

**UN ENFANT SUR DEUX ARRIVE À L'ÉCOLE SANS PRENDRE DE PETIT-DÉJEUNER ET UN ENFANT SUR TROIS SOUFFRE DE CARENCES EN VITAMINES ET MINÉRAUX.**

La région de Dakar est celle qui compte le plus de pauvres en valeur absolue et les inégalités sociales y sont très importantes, en particulier dans la zone périurbaine de Dakar. Malgré de fortes vulnérabilités alimentaires, seulement 1,7% des écoles publiques élémentaires disposent d'une cantine.



**LA RÉGION DE DAKAR EST UNE ZONE DE PRODUCTION AGRICOLE IMPORTANTE.**

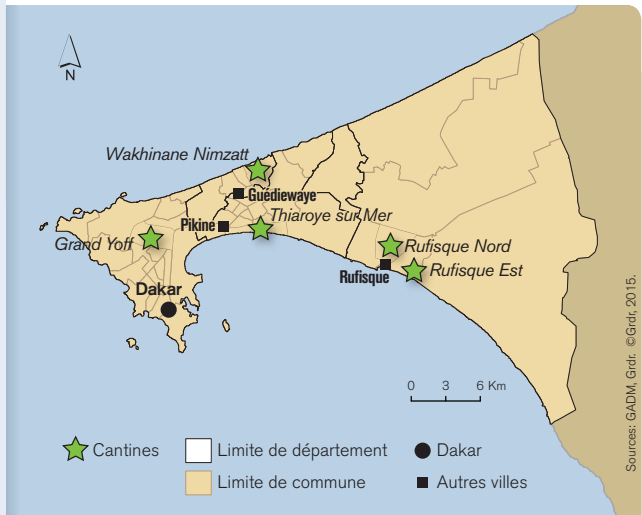
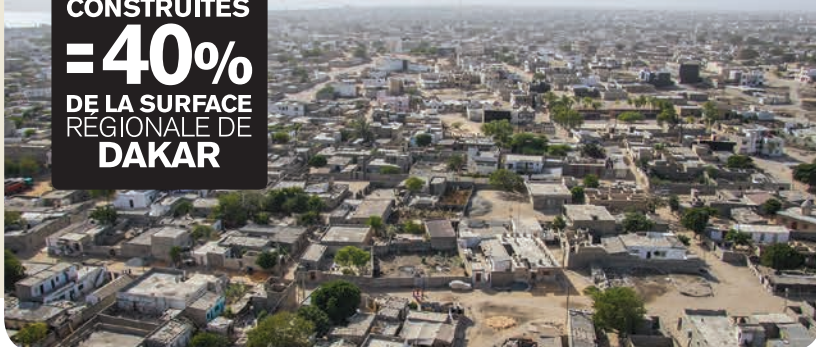
Celle-ci est dominée par l'horticulture, l'aviculture et la pêche.

**3000**  
EXPLOITATIONS  
AGRICOLES

**LA CROISSANCE DÉMOGRAPHIQUE DE LA RÉGION SE TRADUIT PAR UNE FORTE PRESSION SUR LES TERRES AGRICOLES.**

Dans le département de Rufisque, on estime qu'entre 2002 et 2014, le tissu urbain a été multiplié par 2,5. Dans les communes de Sangalkam, Bambilor, Keur Massar, de nombreuses exploitations agricoles ont cédé la place à des projets immobiliers. **Pourtant ces exploitations familiales contribuent à l'alimentation des villes, à la création d'emplois et à la préservation des espaces verts.**

**LES ZONES CONSTRUITES = 40% DE LA SURFACE RÉGIONALE DE DAKAR**



Les cantines scolaires appuyées par le programme SADMAD

**1.7%**  
DES ÉCOLES  
PUBLIQUES  
ÉLÉMENTAIRES } DISPOSE D'UNE  
CANTINE

## Les objectifs du programme SADMAD

- APPORTER UNE ALIMENTATION SAINES ET LOCALE AUX ÉLÈVES DES QUARTIERS PAUVRES DE LA RÉGION DE DAKAR.
- SÉCURISER ET ACCOMPAGNER LES EXPLOITATIONS AGRICOLES FAMILIALES DE LA RÉGION.
- SENSIBILISER LES ENSEIGNANTS, LES ÉLÈVES ET LEURS PARENTS SUR L'IMPORTANCE D'UNE ALIMENTATION SAINES ET DIVERSIFIÉE ET SUR LE RÔLE QUE JOUENT LES EXPLOITATIONS FAMILIALES DANS L'ALIMENTATION DES VILLES.
- VALORISER LES PRODUITS LOCAUX À HAUTE VALEUR NUTRITIVE (BOUYE, JUJUBE, PATATE DOUCE).
- ACCOMPAGNER LE CONSEIL DÉPARTEMENTAL DE RUFISQUE DANS L'ÉLABORATION D'UN PLAN ALIMENTAIRE DURABLE.

# Les activités du programme SADMAD

Approvisionner  
des cantines scolaires  
en produits locaux



Cinq cantines scolaires de la banlieue de Dakar seront approvisionnées par des producteurs et transformateurs agricoles de la région de Dakar. Ainsi, le programme contribuera à soutenir l'agriculture locale tout en proposant une alimentation saine et durable aux enfants des écoles publiques.

Mettre en place des micro-jardins  
et promouvoir une alimentation  
saine et équilibrée



Cette activité consiste à initier les élèves à la technique de culture sur table. Par ricochet, elle démontrera aux parents d'élèves qu'il est possible de cultiver des légumes chez soi pour améliorer son alimentation et ses revenus. Les enseignants et parents d'élèves seront formés sur l'éducation nutritionnelle afin de transmettre aux enfants les messages clés pour une meilleure alimentation.

Valoriser  
les produits locaux



Une étude sur les habitudes alimentaires sera réalisée. Parallèlement, des analyses nutritionnelles seront effectuées pour comparer les valeurs des produits locaux et des produits industriels de grande consommation. A partir des résultats obtenus, le projet fera la promotion du « consommer local » via différents canaux d'information et événements. Un produit alimentaire à base de bouye, jujube et patate douce sera confectionné avec l'ITA et diffusé dans les écoles et quartiers d'intervention.

Soutenir les exploitations  
familiales



Le projet produira des connaissances sur les forces et faiblesses du système alimentaire du département de Rufisque et sur le rôle des exploitations familiales de la région de Dakar dans l'alimentation des citoyens. Une charte pour la sécurisation des exploitations familiales sera élaborée avec les collectivités locales. L'ensemble des études et la charte alimenteront le plaidoyer en faveur du maintien des espaces agricoles de la région et de la sécurisation des exploitations familiales.



# Une grande diversité d'acteurs impliqués

## LE PROGRAMME SADMAD EST MIS EN ŒUVRE PAR :

**Le Grdr - Migration Citoyenneté Développement**  
**CICODEV Afrique - l'Institut panafricain pour la Citoyenneté,**  
**les Consommateurs et le Développement**  
**Le Conseil départemental de Rufisque**

Il associe étroitement :

**Le CRCR Dakar**, organisation paysanne régionale,  
qui compte 19 organisations membres.

**Le Ministère de l'éducation nationale**, à travers la Division  
des cantines scolaires, la Division du contrôle médical scolaire  
et les inspections académiques.

**L'Institut de Technologie Alimentaire**

**Les communes** dans lesquelles sont implantées les écoles

Il bénéficie de l'appui de :

**l'Union européenne,**  
la **CEDEAO** et  
**l'Agence française de développement.**



UNION EUROPÉENNE



AGENCE FRANÇAISE  
DE DÉVELOPPEMENT